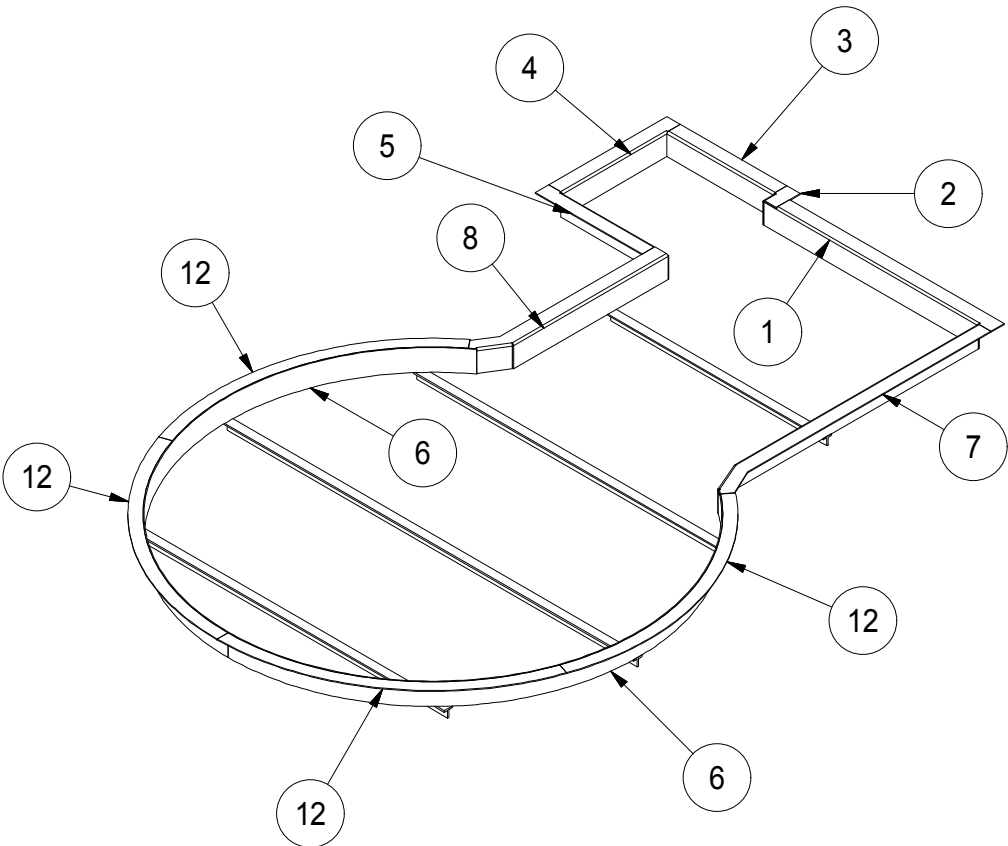
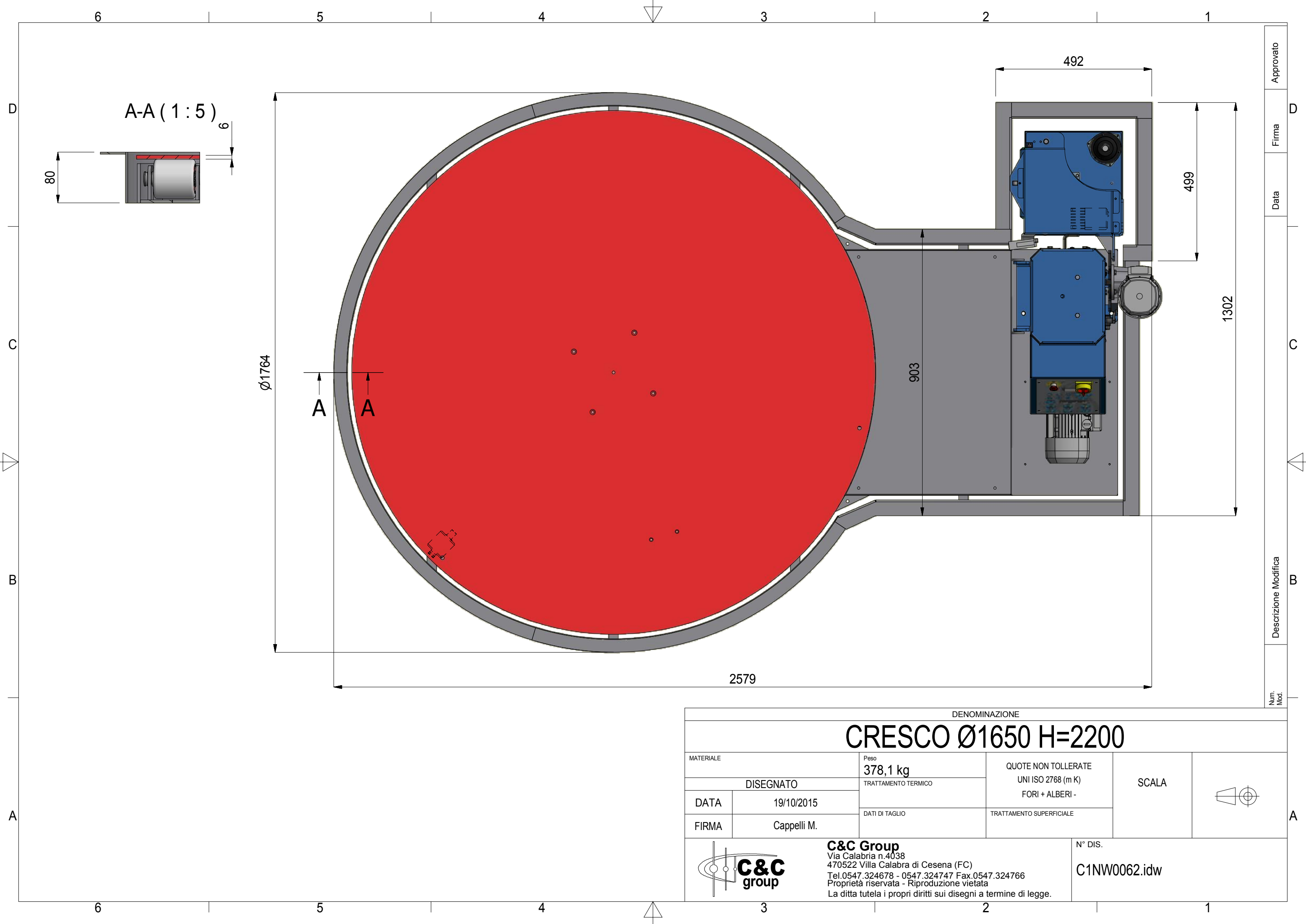


ATTENZIONE: SALDARE TUTTO ESTERNAMENTE.
NON C'E' BISOGNO DI TOGLIERE IL CORDONE DELLA SALDATURA



12	PROFILATO SUPERIORE TAVOLA	4		C3BL0151.ipt	
11	PROFILATO A T 30x30 SP.5	2	1155	C3BC0075.ipt	
10	PROFILATO A T 30x30 SP.5	1	1534	C3BC0074.ipt	
9	PROFILATO A T 30x30 SP.5	1	809	C3BC0071.ipt	
8	PROFILATO LATERALE H80	1		C1NL0275.ipt	
7	PROFILATO LATERALE H80	1		C1NL0274.ipt	
6	LAMIERA CALANDRATA TAVOLA H80	2		C1NL0273.ipt	
5	PROFILATO LATERALE H80	1		C1NL0270.ipt	
4	PROFILATO POSTERIORE H80	1		C1NL0269.ipt	
3	PROFILATO POSTERIORE H80	1		C1NL0268.ipt	
2	PROFILATO POSTERIORE H80	1		C1NL0267.ipt	
1	PROFILATO POSTERIORE H80	1		C1NL0266.ipt	
EL	DESCRIZIONE	QT	TAGLIO	NOME FILE	REV
Elenco componenti					

DENOMINAZIONE					
TELAIO INT. CRESCO ECO Ø1500 PPS H80					
MATERIALE		Peso	QUOTE NON TOLLERATE	SCALA	
		32,1 kg			
DISEGNATO		TRATTAMENTO TERMICO	FORI + ALBERI -		
DATA	04/05/2016				
FIRMA	Cappelli	DATI DI TAGLIO	TRATTAMENTO SUPERFICIALE		
			N° DIS.		
C&C Group Via Calabria n.4038 470522 Villa Calabra di Cesena (FC) Tel.0547.324678 - 0547.324747 Fax.0547.324766 Proprietà riservata - Riproduzione vietata La ditta tutela i propri diritti sui disegni a termine di legge.			C1NW0062.idw		



DENOMINAZIONE					
CRESCO Ø1650 H=2200					
MATERIALE		Peso	QUOTE NON TOLLERATE UNI ISO 2768 (m K) FORI + ALBERI -	SCALA	
		378,1 kg			
DISEGNATO		TRATTAMENTO TERMICO	TRATTAMENTO SUPERFICIALE		
DATA	19/10/2015	DATI DI TAGLIO			
FIRMA	Cappelli M.				
			C&C Group Via Calabria n.4038 470522 Villa Calabra di Cesena (FC) Tel.0547.324678 - 0547.324747 Fax.0547.324766 Proprietà riservata - Riproduzione vietata La ditta tutela i propri diritti sui disegni a termine di legge.		N° DIS. C1NW0062.idw